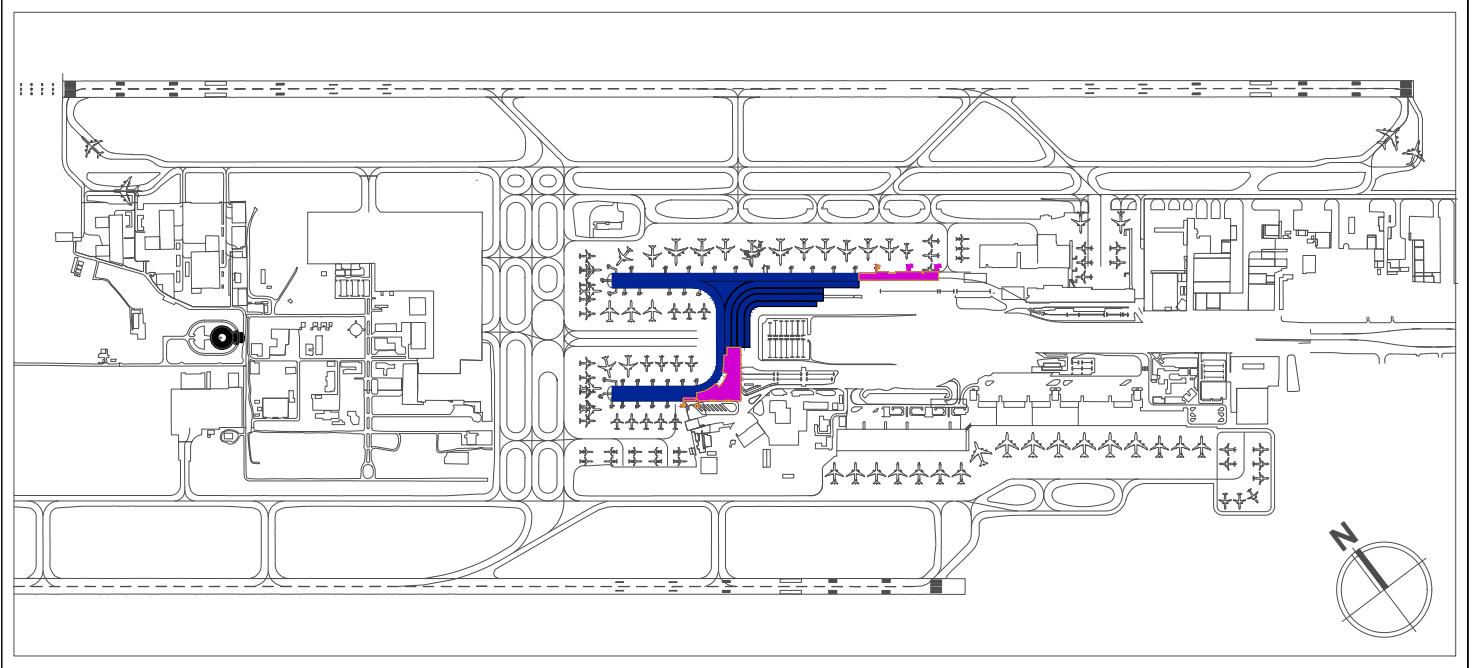
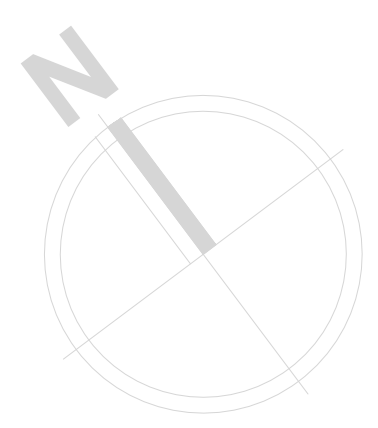
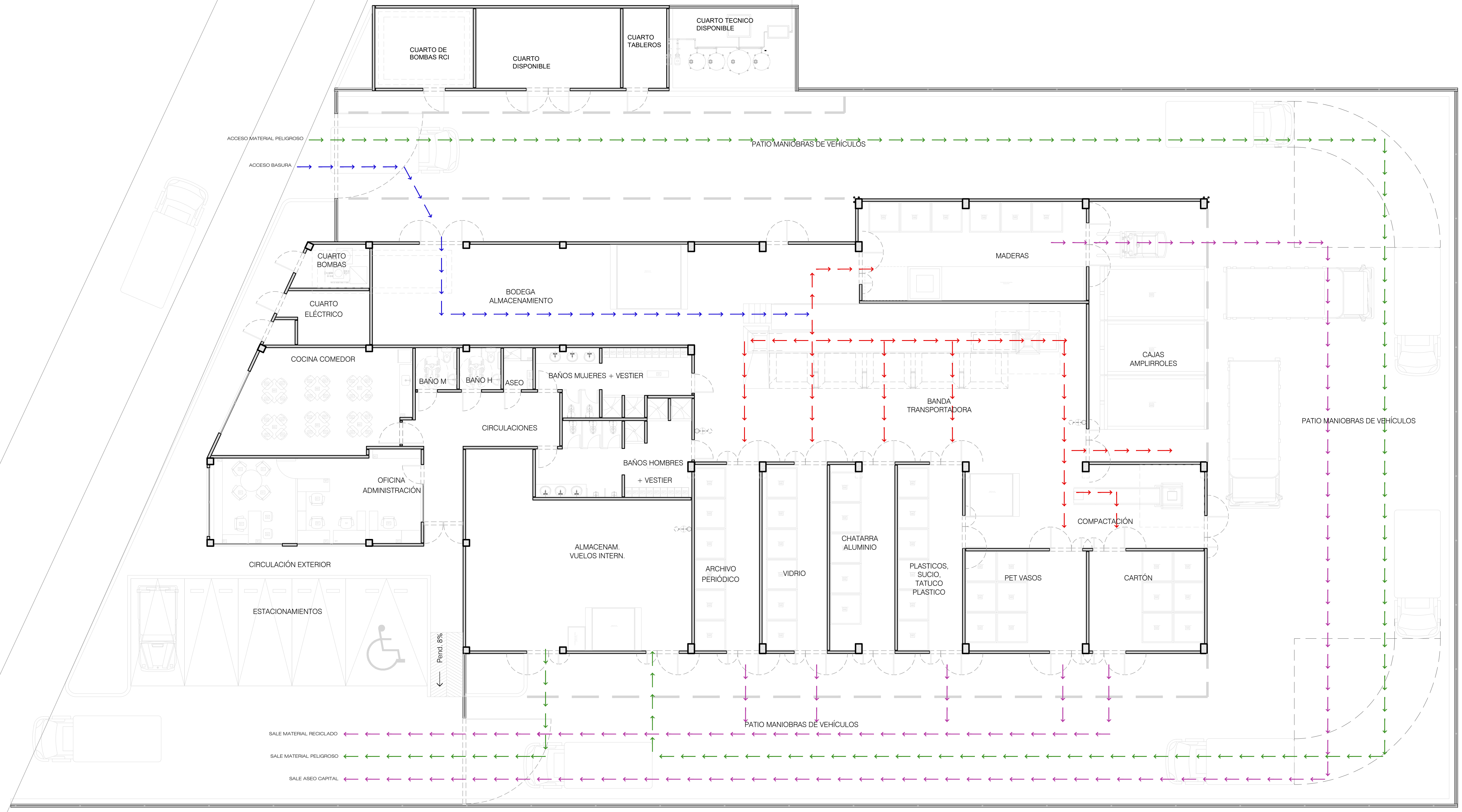


LEYENDA:

CONVENCIONES	
	ACCESO BASURA
	SEPARACION
	DISPOSICION FINAL
	VUELOS INTERNACIONALES

MODIFICACIONES TECNICAS VARIAS FASE 2



DISEÑADO POR:	ARCHITEKTON S.A.S	FECHA:	2016-02-12	FIRMA RESPONSABLE:
DIBUJADO POR:	ARCHITEKTON S.A.S	FECHA:	2016-02-12	
VERIFICADO POR:	OPAIN S.A. - CCND			Arq. Juan Francisco Garzon G. MAT. A25192002-79626355
APROBADO POR:	OPAIN S.A. - CCND			



**PROYECTO DE MODERNIZACION Y EXPANSION DEL AEROPUERTO EL DORADO, EN LA CIUDAD DE BOGOTA D.C.**  
**Sociedad Concesionaria Operadora Aeroportuaria Internacional S.A**  
**OPAIN S.A.**

REVISION	FECHA	MODIFICACION	OPAIN/CCND APROBADO
A	2016-05-31	VERSION INICIAL	

FASE Y DISCIPLINA:			
FASE 2 DISEÑOS BÁSICOS ARQUITECTURA			
TÍTULO:			
E195 - CENTRO DE ACOPIO FLUJO OPERATIVO DEL MANEJO DE BASURAS			
NUMERO DE CONTRATO	NUMERO DE DIBUJO	REV.	ESCALA
60001690K	2-E195-AFW-1101-1	A	1/100