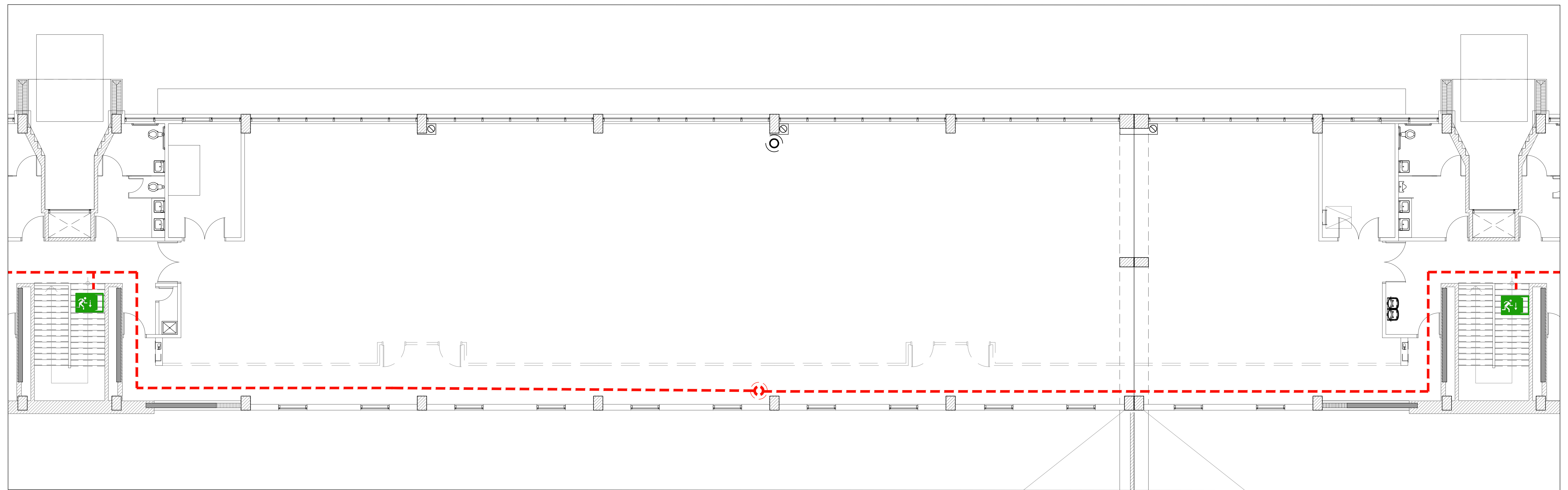


# RUTAS DE EVACUACIÓN / EVACUATION ROUTES

## TERMINAL DE CARGA / CARGO TERMINAL

2do piso  
2st floor

ZONA 2



ZONA 1 Tc1  
ZONA 2 Tc1

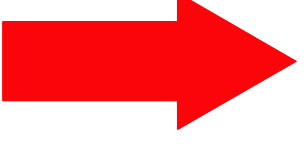
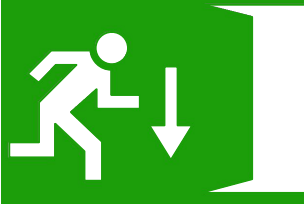
### EN CASO DE EMERGENCIA:

- Conserve la calma.
- Siga la ruta de evacuación demarcada en el plano con color rojo.
- Evite regresar.

### IN CASE OF EMERGENCY:

- Keep calm.
- Follow the evacuation route marked in the drawing with red color.
- Avoid turning back.

### CONVENCIONES/LEGEND

-  RUTA DE EVACUACIÓN  
EVACUATION ROUTE
-  SALIDA  
EXIT